

ACTÉMOBAZAR

PRÉSENTE

TU NE PEUX PAS ME JUGER.
MA DÉVOTION À CE TRAVAIL
EST MON ÉMANCIPATION.

ERWIN MOTOR

DE MAGALI MOUGEL

dévotion

une histoire du travail au jour d'hui

la pièce

ERWIN MOTOR EST UNE PETITE ENTREPRISE DE SOUS-TRAITANCE AUTOMOBILE QUI EMPLOIE, LA NUIT, SUR UNE CHAÎNE DE MONTAGE, LA JEUNE CÉCILE VOLANGES, OUVRIÈRE MODÈLE DONT L'OBSTINATION ET LA FIERTÉ SE HEURTENT À L'INCOMPRÉHENSION DE SON MARI.

À L'USINE, MONSIEUR TALZBERG SURVEILLE SES OUVRIÈRES DE PRÈS, TRÈS PRÈS. ALORS QUE MADAME MERTEUIL, LA DIRECTRICE, AGITE LA MENACE D'UNE DÉLOCALISATION, COMMENT AGIR SUR LA BAISSÉ DE PRODUCTION ? CHERCHER LE COUPABLE ? OU PLUTÔT LA COUPABLE ? L'ÉTAU SE RESSERRE AUTOUR DE CÉCILE. CELLE-CI, POUSSÉE À FAIRE PREUVE DE TOUJOURS PLUS DE DÉVOTION À L'ENTREPRISE, DÉLAISSE SON FOYER ET SE LIVRE CORPS ET ÂME À ERWIN MOTOR ET À MONSIEUR TALZBERG...

MAGALI MOUGEL REPREND LES FIGURES DE MERTEUIL ET VALMONT DES LIAISONS DANGEREUSES DE CHODERLOS DE LACLOS ET LES PLACE DANS UN ENVIRONNEMENT PROFESSIONNEL. ELLE NOUS FAIT PERCEVOIR LES TENSIONS, LES JEUX DE POUVOIR, DE DOMINATION, ET DE SÉDUCTION DANS UN MONDE NON PLUS DOMINÉ PAR L'ARISTOCRATIE MAIS PAR DES POUVOIRS INDUSTRIELS ET FINANCIERS.

LA PIÈCE TRAITE AUSSI DE LA DÉVOTION AU TRAVAIL, DE CETTE «ÉMANCIPATION» QUE CELUI-CI PROCURE À CÉCILE, PETITE MAIN DÉVOUÉE AU-DELÀ DU POSSIBLE, ALORS MÊME QU'ELLE S'ALIÈNE À SON ÉTABLI. LA RICHESSE DU TEXTE VIENT DE CE QU'IL POINTE LES PARADOXES DE NOTRE RAPPORT AU TRAVAIL : ENTRE ALIÉNATION ET ÉMANCIPATION, ENTRE DÉVOTION ET SACRIFICE.



PHOTO DE RÉPÉTITIONS



PHOTO DE RÉPÉTITIONS

é q u i p e

CÉCILE VOLANGES VIOLAINE-MARINE HELMBOLD
 MONSIEUR VOLANGES FRED CACHEUX
 MONSIEUR TALZBERG PHILIPPE COUSIN
 MADAME MERTEUIL CÉCILE GHEERBRANT

MISE EN SCÈNE DELPHINE CRUBÉZY
 DRAMATURGIE GUILLAUME CLAYSSSEN
 ASSISTANTE À LA MISE EN SCÈNE SABINE LEMLER

SCÉNOGRAPHIE/DÉCOR FABIENNE DELUDE
 CRÉATION LUMIÈRES/RÉGIE STÉPHANE WOLFFER
 CRÉATION SONORE JÉRÔME RIVELAYGUE
 CRÉATION VIDÉO LAURENCE BARBIER
 COSTUMES DOMINIQUE HARDY

CHARGÉE DE PRODUCTION/DIFFUSION CATHERINE LEROMAIN
 ADMINISTRATION NATHALIE EHSAN-ZIAH
 PRESSE CÉLINE FLIEG, LA RAINETTE LOQUACE

PRODUCTION COMPAGNIE ACTÉMOBAZAR
 COPRODUCTION LA FILATURE, SCÈNE NATIONALE,
 MULHOUSE, LES TAPS, STRASBOURG

ACCOMPAGNEMENT QUINT'EST, PARRAINS QUINT'EST LES TAPS,
 STRASBOURG, LE THÉÂTRE GÉRARD PHILIPPE, FROUARD. LE PROJET A ÉTÉ PRÉSENTÉ DANS LE
 CADRE DE QUINTESSENCE, LE 3 DÉCEMBRE 2014 À DIJON ET AU SALON D'ARTISTES À
 BRIG (CH), LE 22 JANVIER 2015.

ACCUEIL EN RÉSIDENCE DE CRÉATION AGENCE CULTURELLE D'ALSACE

ÉDITIONS ESPACES 34 = TEXTE LAURÉAT DE L'AIDE À LA CRÉATION DU CENTRE NATIONAL
 DU THÉÂTRE, 2011 = FINALISTE DU GRAND PRIX DE LITTÉRATURE DRAMATIQUE DU CENTRE
 NATIONAL DU THÉÂTRE, 2013

PHOTOS DE RÉPÉTITIONS : JEAN-LOUIS HESS



tragédie et fait divers

Tragédie moderne

IL POURRAIT S'AGIR D'UNE TRAGÉDIE MODERNE QUI DONNE AUX PERSONNAGES UNE STATURE, UNE ÉPAISSEUR ET RENFORCE LEUR DESTIN TRAGIQUE. L'INÉLUCTABLE EST EN MARCHÉ ET RIEN NE PEUT L'ARRÊTER.

IL POURRAIT AUSSI S'AGIR D'UN SIMPLE FAIT DIVERS : UN COUPLE EN CRISE FACE À LA VIOLENCE DU CONTEXTE ÉCONOMIQUE, AUX PERSPECTIVES DE PERTE D'EMPLOI.

LE TRAVAIL DU JEU DES ACTEURS TEND À TRADUIRE CES DEUX REGISTRES. POUR EMMENER LE SPECTATEUR À LA FOIS DANS LA BEAUTÉ, LA FORCE D'UNE TRAGÉDIE MAIS AUSSI DANS LA SIMPLICITÉ ET LA TRIVIALITÉ DU QUOTIDIEN.

CE MÉLANGE CRÉE UNE ÉCOUTE, UNE INTENSITÉ THÉÂTRALE, UN TEMPS SUSPENDU.

Scénographie

L'ESPACE DU TRAVAIL EST DEVENU DOMINANT SUR LES AUTRES ESPACES ET EN PARTICULIER LES ESPACES PRIVÉS, AINSI QUE SUR L'ESPACE INTIME DES CORPS. SUR SCÈNE, LES DIFFÉRENTS LIEUX SE MÉLANGENT, LA FORÊT QUE TRAVERSE CÉCILE, L'USINE, LA MAISON DES VOLANGES. CE SONT AUSSI LES VIES QUI SE MÉLANGENT. ON NE SAIT PLUS OÙ CELA SE PASSE MAIS CE QUE L'ON PERÇOIT, C'EST L'OMNIPRÉSENCE ET LA DOMINATION DE L'ENTREPRISE.

L'ESPACE SCÉNIQUE EST STRUCTURÉ PAR DES RIDEAUX INDUSTRIELS À LAMES DE PLASTIQUE, IDENTIQUES À CELLES UTILISÉES DANS LES USINES, ET PAR DE TRÈS HAUTES PORTES VITRÉES QUI TANTÔT REFLÈTENT LA SCÈNE, TANTÔT AGISSENT TELS DES MIROIRS SANS TAINS DERRIÈRE LESQUELS ON PEUT VOIR SANS ÊTRE VU. ENTRE TRANSPARENCES ET OPACITÉS, LES PERSONNAGES ÉVOLUENT DANS UN MONDE SANS INTIMITÉ, OPPRESSANT ET VOYEUR.

Lumière - vidéo - univers sonore

LA LUMIÈRE STRUCTURE L'ESPACE. PASSANT PARFOIS AU TRAVERS DES LANIÈRES ET DES MIROIRS, ELLE LAISSE DEVINER LES CORPS, LES SILHOUETTES, UNE PRÉSENCE... CRÉANT AINSI PLUSIEURS PLANS DE JEU.

LA VIDÉO QUANT À ELLE, APPORTE UNE DIMENSION ONIRIQUE. ELLE OUVRE SUR LA FORÊT ET LA FAIT PERCEVOIR COMME UN LIEU ÉTRANGE, VIVANT ET VIBRANT. UN REFUGE POUR CÉCILE MAIS AUSSI UN ESPACE SAUVAGE S'OPPOSANT À L'INDUSTRIALISATION ET LA MÉCANISATION.

LE SON EST CONSTRUIT AUTOUR DES DEUX AXES PRINCIPAUX : L'USINE ET LA FORÊT. IL FAIT PERCEVOIR LA RESPIRATION ET LE RYTHME ORGANIQUE DES CES DEUX ENTITÉS QUI S'OPPOSENT.



PHOTOS DE RÉPÉTITIONS



actémobazar



itinéraire d'une compagnie

ACTÉMOBAZAR EST UNE COMPAGNIE CRÉÉE EN 2003 À STRASBOURG PAR DELPHINE CRUBÉZY VIOLAINE-MARINE HELMBOLD ET PHILIPPE COUSIN. LEUR DÉSIR ÉTANT DE CRÉER DES FORMES THÉÂTRALES SINGULIÈRES QUI ÉVOLUENT EN FONCTION DES PROJETS, DES TEXTES, DES THÉMATIQUES. A CHAQUE CRÉATION, UNE NOUVELLE APPROCHE, UN AUTRE UNIVERS. SANS CLOISONNEMENT, LA COMPAGNIE ACTÉMOBAZAR DESTINE SES RECHERCHES ET SES CRÉATIONS À TOUS LES PUBLICS.

NOUS AVONS LE DÉSIR DE QUESTIONNER NOTRE ÉPOQUE PAR LE THÉÂTRE, DE RASSEMBLER NOS CONTEMPORAINS POUR PARTAGER UN MOMENT ET « REGARDER LE MONDE EN RETOURNANT LE TABLEAU » POUR VOIR D'AUTRES PERSPECTIVES POSSIBLES. ERWIN MOTOR, DÉVOTION, S'INSCRIT DANS CETTE CONTINUITÉ.

Les écritures contemporaines

DEPUIS 2008, LA COMPAGNIE TRAVAILLE AVEC MAGALI MOUGEL, DRAMATURGE ET AUTEURE DIPLOMÉE DE L'ENSATT. CELLE-CI EST ASSOCIÉE AUX CRÉATIONS DE LA COMPAGNIE ET À SES TRAVAUX DE RECHERCHE MENÉS SOUS FORMES DE LABORATOIRES ET DE PERFORMANCES.

RÉSOLUE À SE TOURNER VERS LES ÉCRITURES D'AUJOURD'HUI, ACTÉMOBAZAR MÈNE AUSSI DEPUIS 5 ANS AU NIVEAU DE L'ALSACE, LES PROJETS COLLIDRAM ET L'INÉDITHÉÂTRE (COMITÉS DE LECTURE DE PIÈCES DE THÉÂTRE CONTEMPORAIN DANS LES COLLÈGES ET LES LYCÉES).

Précédentes productions

- ▶ **À LA VOLETTE**, TEXTE ET MISE EN SCÈNE DELPHINE CRUBÉZY. 2003 MARIONNETTE. À PARTIR DE 18 MOIS. PRODUCTION ACTÉMOBAZAR ET TJP STRASBOURG CDN D'ALSACE.
- ▶ **FRAGMENTS AMOUREUX**, 2007. INSPIRÉ DES FRAGMENTS D'UN DISCOURS AMOUREUX DE ROLAND BARTHES. CO-RÉALISATION ACTÉMOBAZAR, DÉGADÉZO. POUR GRANDS SPECTATEURS.
- ▶ **LE BOUQUET DE FLEURS**, TEXTE PHILIPPE CRUBÉZY. 2009 MISE EN SCÈNE DELPHINE CRUBÉZY. À PARTIR DE 8 ANS. MARIONNETTE ET ACTEURS. COPRODUCTION : L'ARCHE, SCÈNE CONVENTIONNÉE POUR L'ENFANCE ET LA JEUNESSE, SCÈNE JEUNES PUBLICS DU DOUBS, TJP STRASBOURG/CDN D'ALSACE.
- ▶ **À BELLES DENTS !** TEXTE MAGALI MOUGEL. 2011 MISE EN SCÈNE DELPHINE CRUBÉZY. SPECTACLE POUR DEUX COMÉDIENNES CHANTEUSES, UNE BATTERIE DE CUISINE. COPRODUCTION : THÉÂTRE JEUNE PUBLIC DE STRASBOURG CDN D'ALSACE, L'ILLIADÉ D'ILLKIRCH-GRAFFENSTADEN, RELAIS CULTUREL DE LA VILLE D'ERSTEIN.
- ▶ **CE MATIN, LA NEIGE**, (PREMIER MONOLOGUE) TEXTE FRANÇOISE DU CHAXEL. 2011 À PARTIR DE 11 ANS. MISE EN SCÈNE : MARIE SEUX. EN PARTENARIAT AVEC LE FESTIVAL SUR LES SENTIERS DU THÉÂTRE.
- ▶ **C'EST JOLI DE VIVRE, J'AIME BIEN AUSSI**, 2009-2011 TEXTES ET CHANSONS DE BORIS VIAN POUR TROIS COMÉDIENS-CHANTEURS. À PARTIR DE 15 ANS.
- ▶ **PENTHY SUR LA BANDE**, TEXTE DE MAGALI MOUGEL. 2012 LECTURE-PERFORMANCE DONNÉE DANS LE CADRE DE SANS TITRE (MAIS POÉTIQUE)#2, STRASBOURG. POUR ADULTES.
- ▶ **LES GENS DE...**, TEXTES MAGALI MOUGEL. 2011-2012 EN PARTENARIAT AVEC SUR LES SENTIERS DU THÉÂTRE : 4 FORMES COURTES POUR 11 ACTEURS AMATEURS. MISE EN SCÈNE DELPHINE CRUBÉZY. À PARTIR DE 11 ANS.
- ▶ **ALICE POUR LE MOMENT**, TEXTE SYLVAIN LEVEY. 2013 MISE EN SCÈNE : DELPHINE CRUBÉZY. À PARTIR DE 11 ANS. MONOLOGUE POLYPHONIQUE POUR UNE COMÉDIENNE ET UN ANGE. AVEC LE SOUTIEN DU FESTIVAL SUR LES SENTIERS DU THÉÂTRE.

delphine crubézy

metteure en scène



FORMÉE EN ETUDES THÉÂTRALES À PARIS III/CENSIER ET TITULAIRE DU DIPLÔME D'ENSEIGNEMENT DU THÉÂTRE. DEPUIS 2005, ELLE EST MAÎTRE DE CONFÉRENCE ASSOCIÉE À L'UNIVERSITÉ DE STRASBOURG EN ARTS DU SPECTACLE ET MÈNE DES COURS DE MÉTHODOLOGIE DE PROJETS ET DES ATELIERS DE PRATIQUE DU JEU.

ELLE JOUE SOUS LA DIRECTION DE JEAN HUGUES ANGLADE, ANNE TORRES, DANIEL SOULIER, PATRICK HAGGIAG, STÉPHANIE CHÉVARA, BRUNO MEYSSAT, JEAN-MARC BOURG, JACQUES ALLAIRE, ERIC DIDRY, GRÉGOIRE CALLIES, DAG JEANNERET, ISMAÏL SAFWAN. ELLE TRAVAILLE ÉGALEMENT LA MANIPULATION DE MARIONNETTES. DERNIÈRES CRÉATIONS : CE MATIN LA NEIGE DE FRANÇOISE DU CHAXEL, MISE EN SCÈNE DE MARIE SEUX ET PENTHY SUR LA BANDE DE MAGALI MOUGEL : PERFORMANCE DANS LE CADRE DE LA MANIFESTATION SANS TITRE MAIS POÉTIQUE, STRASBOURG. VIVARIUM SO2E01, CRÉÉ PAR THIERRY SIMON.

ELLE A MIS EN SCÈNE : ARLEQUIN POLI PAR L'AMOUR DE MARIVAUX AU FESTIVAL DE CHARLEVILLE-MÉZIÈRES. HISTOIRE DE GASPARD HAUSER DONT ELLE ÉCRIT LE TEXTE. RECITS D'ELLIS ISLAND D'APRÈS GEORGES PEREC ET ROBERT BOBER : LABORATOIRE ACCUEILLI AU CUBE À HÉRISSON PAR LE THÉÂTRE DES FÉDÉRÉS/MONTLUÇON.

EN 2003, ELLE FONDE LA COMPAGNIE ACTÉMOBAZAR ET CRÉE À LA VOLETTE DONT ELLE ÉCRIT LE TEXTE. FRAGMENTS AMOUREUX D'APRÈS ROLAND BARTHES. C'EST JOLI DE VIVRE, J'AIME BIEN AUSSI : SPECTACLE CROISANT CHANSONS ET ÉCRITS DE BORIS VIAN. LE BOUQUET DE FLEURS, DE PHILIPPE CRUBÉZY. À BELLES DENTS ! DE MAGALI MOUGEL. ELLE VIENT DE METTRE EN SCÈNE ALICE POUR LE MOMENT DE SYLVAIN LEVEY.

magali mougel

auteure



AUTEURE POUR LE THÉÂTRE, ENSEIGNANTE À L'UNIVERSITÉ DE STRASBOURG, À L'ENSATT, À L'INSTITUT LITTÉRAIRE SUISSE – HAUTE ÉCOLE DE BERNE. DEPUIS 2011, ELLE EST ASSOCIÉE AUX CENTRES DE RESSOURCES DES ÉCRITURES CONTEMPORAINES – TROISIÈME BUREAU À GRENOBLE.

APRÈS AVOIR OBTENU UN MASTER DE RECHERCHE EN ARTS DU SPECTACLE, ELLE INTÈGRE EN 2008 LE DÉPARTEMENT D'ÉCRITURE DE L'ENSATT. ELLE EST L'AUTEURE DE GUERRILLÈRES ORDINAIRES ; SUZY STORCK ; ERWIN MOTOR, DÉVOTION, QUI EST TRADUIT EN ANGLAIS, ESPAGNOL ET ALLEMAND. ELLE ÉCRIT ENTRE AUTRES POUR DÉGADÉZO (STRASBOURG), ACTÉMOBAZAR – DELPHINE CRUBÉZY (STRASBOURG), STRUCTURE NOUVELLE – MATHIAS BEYLER (MONTPELLIER), LE THÉÂTRE EXALTÉ – BAPTISTE GUITON (VILLEURBANNE), COMPAGNIE BOOMERANG – MICHEL DIDYM POUR LES PROJETS CONFESIONS ET DIVANS (NANCY).

POUR LA SAISON 2014-2015, ELLE EST ARTISTE ASSOCIÉE À LA COMÉDIE DE L'EST – CDN DE COLMAR, AU FRACAS – CDN DE MONTLUÇON, ET EST EN RÉSIDENCE D'ÉCRITURE À LA MC2 - SCÈNE NATIONALE DE GRENOBLE.

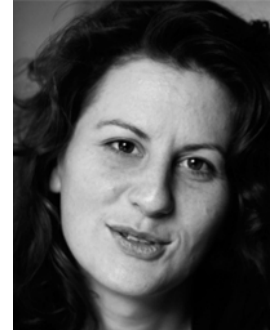
ELLE ÉCRIT ACTUELLEMENT POUR JOHANNY BERT (CDN DE MONTLUÇON ET DE SARTROUVILLE), MAXIME CONTREPOIS (CIE LE BEAU DANGER), SIMON DELATTRE (RODEOTHÉÂTRE), CHRISTOPHE GREILSAMMER (CIE L'ASTROLABE), OLIVIER LETELLIER (CIE THÉÂTRE DU PHARE).

EN 2016-2017, ELLE METTRA EN SCÈNE SON TEXTE PENTHY SUR LA BANDE EN COLLABORATION AVEC QUENTIN BONNELL.

TOUS SES TEXTES SONT ÉDITÉS AUX ÉDITIONS ESPACES 34 ET DEUX D'ENTRE EUX (ERWIN MOTOR, DÉVOTION ET SUZY STORCK) ONT ÉTÉ FINALISTES DU GRAND PRIX DE LITTÉRATURE DRAMATIQUE EN 2013 ET EN 2014.

violaine-mariné helmbold

jeu : Cécile Volanges



FORMATION DE COMÉDIENNE AVEC EVE LEDIG, PIERRE DIEPENDAËLE, JEAN-YVES RUF, PATRICK HAGGIAG, OLIVIER CHAPELET. FORMATION EN CHANT LYRIQUE (CHOEUR DE L'ORCHESTRE PHILHARMONIQUE DE STRASBOURG) ELLE EST À L'ORIGINE DE LA FONDATION DE LA COMPAGNIE ACTÉMOBAZAR ET JOUE DANS A LA VOLETTE ET A BELLES DENTS ! ET ALICE POUR LE MOMENT DE SYLVAIN LEVEY.

ELLE JOUE AVEC WITOLD BAYER-QUEST (ANDROMAQUE- HERMIONE), CLAIRE AUDHUY (CORPS ENCORE, GUERRE SANS VISAGE - 1ERS RÔLES), ALDONA SKIBA-LICKEL (LA TECTONIQUE DES SENTIMENTS - DIANE) JEAN-PIERRE SCHLAAG (HISTOIRE D'A- 1ER RÔLE).

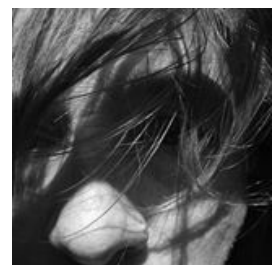
ELLE ASSISTE LES METTEURS EN SCÈNE GRÉGOIRE CAILLES (TJP - STRASBOURG), MAURIZIO BERCINI (TEATRO DELLE BRICIOLE - PARMA), CHIARA VILLA (VILLA THÉÂTRE) ET DELPHINE CRUBÉZY (ACTÉMOBAZAR), TOUT EN SUIVANT DES ÉTUDES DE PHILOSOPHIE.

APRÈS DEUX ANNÉES PASSÉES AU MEXIQUE, ELLE DÉCIDE DE SE DÉDIER MUSICALEMENT À LA CULTURE LATINO-AMÉRICAINE ET INTÈGRE LES COURS DE L'ETHNOMUSICOLOGUE MARTINA A. CATELLA AUX GLOTTES-TROTTERS ET SE PRODUIT AVEC LE GUITARISTE CHILIEN CRISTIÁN VERGARA AGUILAR JUSQU'EN 2013.

ELLE RESTE FIDÈLE AU THÉÂTRE ET AUX DEUX COMPAGNIES ALSACIENNES AVEC QUI ELLE TRAVAILLE RÉGULIÈREMENT DEPUIS DIX ANS : VIA, DIRIGÉE PAR SABINE LEMLER, ET ACTÉMOBAZAR, DIRIGÉE PAR DELPHINE CRUBÉZY.

philippe cousin

jeu : monsieur Talzberg



APRÈS UNE FORMATION AU CERT, IL ENTAME UNE COLLABORATION RÉGULIÈRE AVEC BRUNO MEYSSAT POUR ENTRE AUTRES, AJAX FILS DE TÉLAMON, PASSACAILLE (IN AVIGNON 92), LES DISPARUS PRÉSENTÉS AU FESTIVAL D'AUTOMNE À PARIS, ORAGE DE STRINDBERG, 1707 ORATORIO DE SCARLATTI À L'OPÉRA DE LYON EN 2006, PUIS IL PARTAGE LE CHEMIN DE MOÏSE TOURÉ (DANS LA SOLITUDE DES CHAMPS DE COTON DE BERNARD-MARIE KOLTÈS, PAYSAGE APRÈS LA PLUIE DE JEAN CHRISTOPHE BAILLY AU THÉÂTRE NATIONAL DE L'ODÉON), LA CIE FLASH MARIONNETTES POUR LES ENCHAÎNÉS DE PHILIPPE DORIN, OU ENCORE LA CIE DÉGADÉZO POUR LE SPECTACLE LES CAUCHEMARS DOMESTIQUES.

EN 2010 IL RENCONTRE GUY-PIERRE COULEAU QUI L'ENGAGE DANS HIVER DE ZINNIE HARRIS ET DÉSIRS SOUS LES ORMES DE E. O'NEIL. IL JOUE ENSUITE DANS ORCHESTRE TITANIC SOUS LA DIRECTION DE LAURENT CROVELLA AVEC LA CIE LES MÉRIDENS.

fred cacheux

jeu : monsieur Volanges



ACTEUR FORMÉ AU CONSERVATOIRE NATIONAL SUPÉRIEUR D'ART DRAMATIQUE, IL A TRAVAILLÉ ENTRE AUTRES AVEC DANIEL MESGUICH, CATHERINE HIEGEL, ALEXANDRE SEMJONOVIC, JEAN BOILLOT, JACQUES NICHET, JULIE BROCHEN, LUKAS HEMLEB, ANNE ALVARO, JORGE LAVELLI, CATHERINE MARNAS, ALAIN FRANÇON, KAROLIN STANIARA, LAURENT PELLY, NILS ÖLHUND, DELPHINE CRUBÉZY...

IL MET EN SCÈNE UNE DIZAINE DE SPECTACLES, DONT LA COMÉDIE ANGLAISE MOJO DE JEZ BUTTERWORTH, PORT DU CASQUE OBLIGATOIRE DE KLARA VIDIC, LE LAC NOIR DE LÉONIE KRUPA, OU L'HISTOIRE DU TIGRE DE DARIO FO AVEC DAVID MARTINS.

ENTRE 2009 ET 2014, FRED CACHEUX EST MEMBRE DE LA TROUPE DU THÉÂTRE NATIONAL DE STRASBOURG. AUJOURD'HUI, IL POURSUIT SON TRAVAIL EN ALSACE AU SEIN DE LA COMPAGNIE FACTEURS COMMUNS. IL CRÉERA CETTE SAISON UN SPECTACLE HUMORISTIQUE, LE CABARET DAC.

cécile gheerbrant

jeu : madame Merteuil



FORMÉE AU CONSERVATOIRE DE LILLE, ELLE A TRAVAILLÉ AVEC : YVES BRULOIS, ALAIN BARSACQ, GILLES DEFACQUE, OLIVIER MENU ET VINCENT DEHLIN, ALAIN DUCLOS, JUDITH GUITTIER. SUR DES TEXTES D'AUTEURS AUSSI DIVERS QUE : JEAN-CLAUDE GRUMBERG, GREGORY MOTTON, SERGI BELBEL, GEORG BÜCHNER, RACINE, ANOUILH, JOËL JOUANNEAU, CAMILLO BOÏTO, JEAN-POL FARGEAU OU MOLIÈRE.

AU COURS DE SON PARCOURS DE COMÉDIENNE, ELLE DÉCOUVRE LE TRAVAIL DU CLOWN AVEC GILLES DEFACQUE ET LE SPECTACLE DE RUE AVEC STÉPHANIE HENNEQUIN. ELLE SUIVRA LA FORMATION «L'ACTEUR CLOWN» AU CNAC DE CHALONS, SOUS LA DIRECTION, ENTRE AUTRES, DE : PAUL-ANDRÉ SAGEL, NORMAN TAYLOR, JOS HOUBEN, ALAIN GAUTRÉ, MARTINE DUPÉ.

ELLE CHOISIT DE SE SPÉCIALISER DANS CET ART EN INVENTANT MADEMOISELLE MARIA K, CLOWN ET TRAGÉDIENNE DE RUE, ET EN FONDANT LA COMPAGNIE LES OREILLES ET LA QUEUE À STRASBOURG EN 2007. SUIVRONT PLUSIEURS SPECTACLES EN RUE OU EN SALLE : LES PETITS IMPROMPTUS DE MADEMOISELLE MARIA K, MADEMOISELLE MARIA K DANS MÉDÉE DE SÉNÈQUE EN SOLO, EN INTÉGRALE (OU PRESQUE), ET NOS RÈGLEMENTS INTÉRIEURS.

diffusion saison 2015/2016

La Filature, scène nationale, Mulhouse

- ▶ JEUDI 5 NOVEMBRE À 19H
- ▶ VENDREDI 6 NOVEMBRE À 20H
- ▶ SAMEDI 7 NOVEMBRE À 19H

Comédie de l'Est, Colmar, théâtre municipal, place Unterlinden

- ▶ MERCREDI 25 NOVEMBRE À 20H30
- ▶ JEUDI 26 NOVEMBRE À 19H

Théâtre Gérard Philipe, scène conventionnée, Frouard

- ▶ VENDREDI 5 FÉVRIER 2016 À 20H

TAPS, Strasbourg

- ▶ MARDI 23 FÉVRIER À 20H30
- ▶ MERCREDI 24 FÉVRIER À 20H30
- ▶ JEUDI 25 FÉVRIER À 19H00
- ▶ VENDREDI 26 FÉVRIER À 20H30
- ▶ SAMEDI 27 FÉVRIER À 19H00
- ▶ DIMANCHE 28 FÉVRIER À 17H00

ET LE 21 (OU 22) AVRIL 2016, 2 REPRÉSENTATIONS SCOLAIRES HORS LES MURS, SANS TECHNIQUE, AU SEIN DE L'ATELIER DU LYCÉE EMILE MATHIS DE STRASBOURG

conditions financières

- ▶ 1ÈRE REPRÉSENTATION : 4 400 EUROS
- ▶ 2ND REPRÉSENTATION : 4 200 EUROS
- ▶ 3ÈME REPRÉSENTATION : 4 000 EUROS

LES TARIFS S'ENTENDENT HORS TAXES ET EN REPRÉSENTATION SUR UN MÊME LIEU.
SPECTACLE DÉCLARÉ À LA SACD.

Séjours

- ▶ DÉFRAIEMENTS DE 7 PERSONNES EN TOURNÉE AU DÉPART DE STRASBOURG (TARIF SELON LA CONVENTION COLLECTIVE NATIONALE DES ENTREPRISES ARTISTIQUES ET CULTURELLES).
- ▶ POSSIBILITÉ DE PRISE EN CHARGE DIRECTE DES FRAIS D'HÉBERGEMENT ET DE RESTAURATION POUR 7 PERSONNES. HÉBERGEMENT EN 5 CHAMBRES SINGLES ET 1 CHAMBRE DOUBLE.

Transports au départ de Strasbourg

- ▶ FACTURATION DES FRAIS DE LOCATION ET D'UTILISATION D'UN 15M3/20M3 (À CONFIRMER) TRANSPORTANT LE DÉCOR ET LES 2 TECHNICIENS
- ▶ 5 ALLER RETOUR SNCF 2ND CLASSE

Contact diffusion

CATHERINE LEROMAIN 06 75 62 05 60 ECRIRE@CATHERINE-LEROMAIN.COM

fiche technique prévisionnelle

octobre 2015

Contact technique

STÉPHANE WOLFFER 06 08 83 94 53 / 09 53 04 40 67 STEPHANEWOLFFER@FREE.FR

REMARQUES PRÉLIMINAIRES : LE SPECTACLE SERA CRÉÉ EN NOVEMBRE 2015. CETTE FICHE TECHNIQUE EST DONC PRÉVISIONNELLE ET SE PRÉCISERA AU FIL DES PROCHAINES SEMAINES. POUR TOUTE QUESTION RELATIVE À LA POSSIBILITÉ D'ACCUEIL TECHNIQUE DE CE SPECTACLE, N'HÉSITÉZ PAS À CONTACTER LE RÉGISSEUR GÉNÉRAL DE LA CIE.

ÉQUIPE EN TOURNÉE : 2 RÉGISSEURS, 4 COMÉDIENS (2 H, 2 F), 1 METTEUR EN SCÈNE

ESPACE SCÉNIQUE : RAPPORT FRONTAL

- ▶ OUVERTURE AU CADRE DE SCÈNE : 8,85M, POSSIBILITÉ DE JOUER AVEC UNE OUVERTURE AU CADRE DE 8M MINIMUM ET 12M MAXIMUM
- ▶ OUVERTURE DE MUR À MUR : 12M SOUHAITÉS (À CONFIRMER)
- ▶ PROFONDEUR DU CADRE AU RIDEAU DE FOND : 7,50M AU MINIMUM
- ▶ HAUTEUR SOUS PORTEUSES : ~7M
- ▶ HAUTEUR MINIMUM : 5,80M

DISPOSITIF SCÉNOGRAPHIQUE

- ▶ RIDEAUX PLASTIQUES SUR PATIENCES
- ▶ 4 CHÂSSIS ALU ET PLEXY EN ACCROCHE SUR PORTEUSES (50KG CHACUN, RÉPARTIS SUR 2 POINTS)
- ▶ RIDEAU À LA POLICHINELLE
- ▶ BOÎTE NOIRE À L'ITALIENNE
- ▶ TAPIS DE DANSE NOIR À PRÉPARER SOUS NOTRE TAPIS COTON

BESOINS TECHNIQUES

- ▶ SON :
 - MULTI-DIFF 6.2
 - CONSOLE NUMÉRIQUE 8 OUTS MINI
- ▶ LUMIÈRE :
 - ~60 CIRCUITS 2KW
 - 1 ARRIVÉE DMX ET UN DIRECT AU PLATEAU
- ▶ VIDÉO :
 - 1 VP 4500LM MINIMUM AVEC OBJECTIF GRAND ANGLE (0,8:1) EN ACCROCHE DERRIÈRE LE CADRE DE SCÈNE. TAILLE D'IMAGE NÉCESSAIRE : LARGEUR BASE 6,3M À 6M DU CADRE.
 - CÂBLAGE VGA DE LA RÉGIE AU CADRE DE SCÈNE.
- ▶ LES RÉGIES SERONT SITUÉES EN SALLE, DANS L'AXE CENTRAL, CÔTE-À-CÔTE

PLANNING ET BESOINS EN PERSONNEL

- ▶ J-1 : ARRIVÉE ÉQUIPE TECHNIQUE CIE
 - 2 SERVICES DE MONTAGE, ACCUEIL TECHNIQUE PLATEAU-LUMIÈRE-SON-VIDÉO
 - MERCI DE PRÉVOIR UNE PRÉ-IMPLANTATION LUMIÈRE
- ▶ J-0 : ARRIVÉE ÉQUIPE ARTISTIQUE CIE
 - 1 SERVICE DE MONTAGE / RÉGLAGES
 - 1 SERVICE DE RACCORDS
 - REPRÉSENTATION
- ▶ 1 MACHINISTE PRÉSENT PENDANT LE SERVICE DE RACCORDS ET LES REPRÉSENTATIONS POUR DES MANIPULATIONS PENDANT LE SPECTACLE (LE MÊME MACHINISTE POUR TOUTE LA DURÉE DE L'ACCUEIL)
- ▶ DÉMONTAGE ET CHARGEMENT : 2H



actémobazar



LA FABRIQUE DE THÉÂTRE
10 RUE DU HOHWALD
F-67000 STRASBOURG
ACTEMOBAZAR@GMAIL.COM
WWW.ACTEMOBAZAR.FR

PRODUCTION/DIFFUSION
CATHERINE LEROMAIN 06 75 62 05 60
ECRIRE@CATHERINE-LEROMAIN.COM

SIRET 45037286700017
APE 9001Z
LICENCES 2-1042723 ET 3-1042724